

広告



事実「見る力」は年齢とともに低下します。あなたもそろそろ感じ始めていませんか。

若い頃はそうでもなかったのに、近ごろ目の方になると文字がぼやける。ちょっとしたことで目が疲れていき、きり物が見えなくなってしまう。この新聞の文字だって読みづらい。パソコン・スマートフォン・タブレット画面を凝視するともな多くなると、ますます目を酷使する現代人は「見る力」の低下を実感しがちです。仕方ないと諦めている人も多いかもしれませんが、目の中にはさまざまな働きをしている器官があり、それぞれを意識してケアすることも大切なことです。目を動かして目の筋肉のストレッチをする。症状の原因にふさわしい目薬をさす。目に必要なとされる成分が含まれる食品を摂取する。毎日の夫で、あなたの「見る力」を守り続けてください。



網膜、毛様体筋、水晶体、涙液・血流。「見る力」を支える5つの機能、それぞれを健やかに保つことが大切です。その摂取は網膜の健康維持に役立つのです。

5つの機能を紹介します。まず毛様体筋は別名をピント調節筋といいます。レンズである水晶体を動かしてピントを合わせますが、衰えると硬くなることも。また涙は目の表面に均一な膜を「涙膜」として形成し、目を潤う役割を担っています。年齢とともに減っていくという報告もあります。血流は瞳への栄養供給、目の代謝も助けます。そして、その目の代謝機能も年齢とともに低下していきます。そんな各機能のさまざまな働きを助けてあげたい。年齢とともに減っていくという報告もあります。目を潤う役割を担っています。血流は瞳への栄養供給、目の代謝も助けます。そして、その目の代謝機能も年齢とともに低下していきます。そんな各機能のさまざまな働きを助けてあげたい。年齢とともに減っていくという報告もあります。

年齢とともに網膜の黄斑色素(ルテイン・ゼアキサンチン)が減る。その摂取は網膜の健康維持に役立つのです。

網膜で特に大切といわれているのは黄斑部という部位です。ゆがみや、欠けのない健康な視界を支える場所といわれています。その黄斑部を覆っているのは、黄斑色素と呼ばれるルテイン・ゼアキサンチンという物質。それは黄色い色素で、サンゴ礁のような役割を果たし、網膜への光ストレスを低減させているのです。しかし、加齢とともにこの物質も年齢とともに減少するといわれる報告があります。ルテインは体内で生成できないという事実から摂取する必要があります。ルテインを多く含む食品は、ほうれん草、ブロッコリー、にんじんの緑黄色野菜、1日の摂取目標はおよそ6mgとされています。にんにんに換算すると1.3本ぶん(1)・普段の食事不足しがちなルテイン・ゼアキサンチンを効率的に補うには、サプリメントという方法もあります。



年齢とともに網膜で減る成分、ルテイン・ゼアキサンチンを含有。「ぼやけ」「ゆがみ」を改善する前に、健康でクリアな視界を維持しませんか。目安は1日に1粒。食べやすいサイズにもこだわりました。

お求めは今すぐお近くのドラッグストア等へ! お問い合わせ先 06-6758-1230 受付時間 9:00~18:00 (土・日・祝日を除く)

目薬のロートが、飲むサプリを開発した理由。ルテイン・ゼアキサンチンは中から網膜に届く。

ロート製薬が瞳の健康のために着目したルテインとゼアキサンチン、網膜に存在するとても重要な成分です。しかし年齢とともにその量は減少していき、くが最近の研究で分かっています。それと同時に、人が物を「見る力」も年齢とともに低下します。不足しがちなルテインとゼアキサンチンを網膜に届けたい。あなたの「見る力」をサポートしたい。そのためにロートはサプリメントを開発しました。目の奥の網膜にアプローチするには、飲むサプリメントが最適だと考えました。また薬ではなく食品ですから、毎日摂ることも可能です。健康は日々の習慣。続けることで健やかな瞳をずっと。ロートV5は1粒にルテイン10mg、ゼアキサンチン2mg含有。あなたの瞳の強い味方になれるはず。目薬のロートの新しい挑戦です。

近ごろ物が見にくくて。特に夕方あたりが困ります。

目の機能の低下って突然なんですね。そして、あれよあれよという間に進むんです。はやいうちに何とかしないと!と焦って始めたのが、このサプリメントなんです。機能的表示食品と書いてあるので、何かいいことがあるかなと期待して飲んでます。毎日「見る力」をサポートしてもらってます。

1日1粒が目安。だから続けやすい。朝飲むと快適なんです。

サプリメントってどうしても飲み忘れがちなので、1日1回で大丈夫なのは助かります。私は仕事をしながら、朝から、日によっては暗くなるまで車の運転をするのですが、お守りがわりに運転前に飲んでますね。ロートV5で心の準備を整えています。

こだわったのは体内に存在するものと同じブリー体のルテインを含有すること。マリーゴールドから抽出しています。

実はルテインには植物由来のマリーゴールドとエンタールという2つのタイプがあります。マリーゴールドは水溶性で、吸収率は約20%とされています。エンタールは脂溶性で、吸収率は約50%とされています。またルテインとゼアキサンチンは、同じブリー体のルテインを含有することにより、吸収率が高くなります。またルテインとゼアキサンチンは、同じブリー体のルテインを含有することにより、吸収率が高くなります。またルテインとゼアキサンチンは、同じブリー体のルテインを含有することにより、吸収率が高くなります。



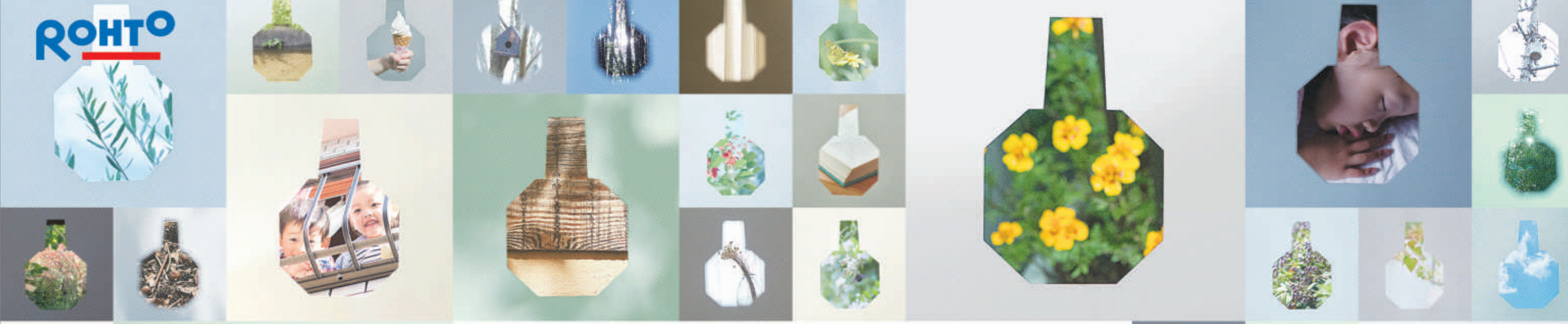
目薬のロートが、飲むサプリを開発した理由。ルテイン・ゼアキサンチンは中から網膜に届く。

目薬のロートから、「見る力」をサポートするサプリ。

「ぼやけ」「ゆがみ」のない瞳を維持したい。健康でクリアな視界のために始めませんか。



目薬のロートが、飲むサプリを開発した理由。ルテイン・ゼアキサンチンは中から網膜に届く。



アイケアに、驚きを。見ることに、もっと喜びを。

見ることは、素晴らしい。好きな人の笑顔を見る、空を染める夕焼けを見る、懐かしい映画を見る、その時あなたはきっと心を動かさずには。目は、心への入り口でもあるのです。だからこそ目の健康は大切なのだと思うのです。

ロート製薬は健康な瞳を誰よりも考え続ける製薬会社でありたい。見ること、そしてその先にある喜びを見つめて100年以上ずっと目薬研究に取り組んできました。

中でもロートVシリーズは変わりゆく時代とともに進化を積み重ねてきたアイケアブランド。それは、今、現代人の目の悩みを追求した「新V・ロート」「ロートV11」「ロートVアクティブ」へ。

今日は目の愛護デーです。どうか目の大切さ、見ることの素晴らしさに思いをはせてください。私たちはこれからも立ち止まりません。どんどん新しい驚きをつくっていく。あなたの心を動かさず目薬を。

アイケアにできることは、まだまだある。

